

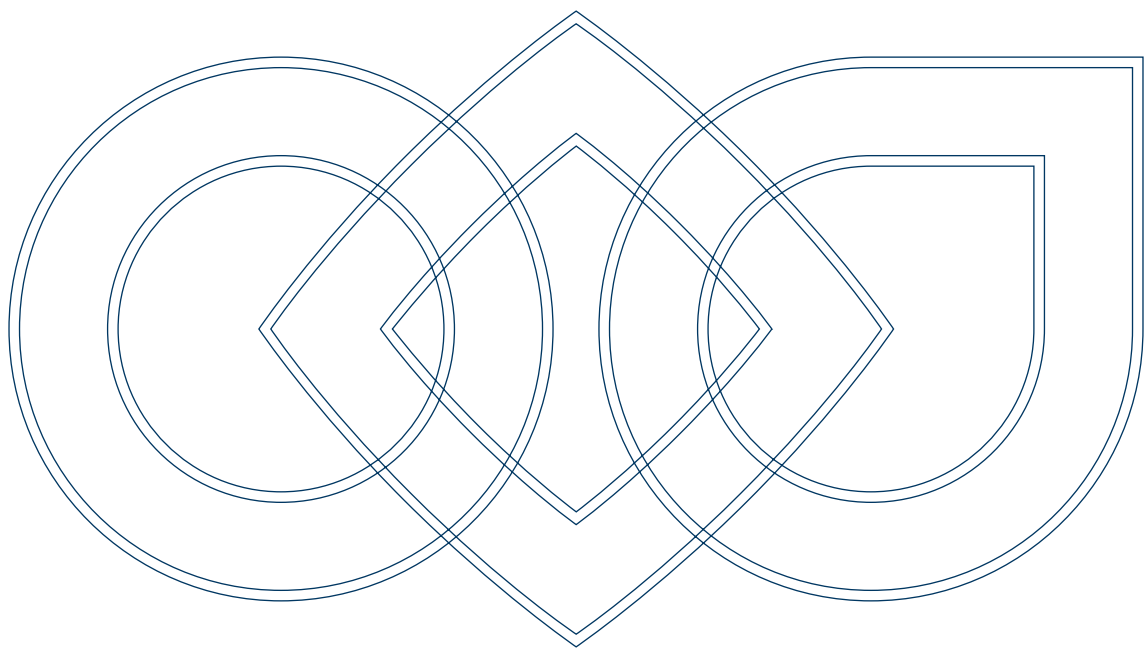
Bonfiglioli Riduttori

Motion Control Solutions



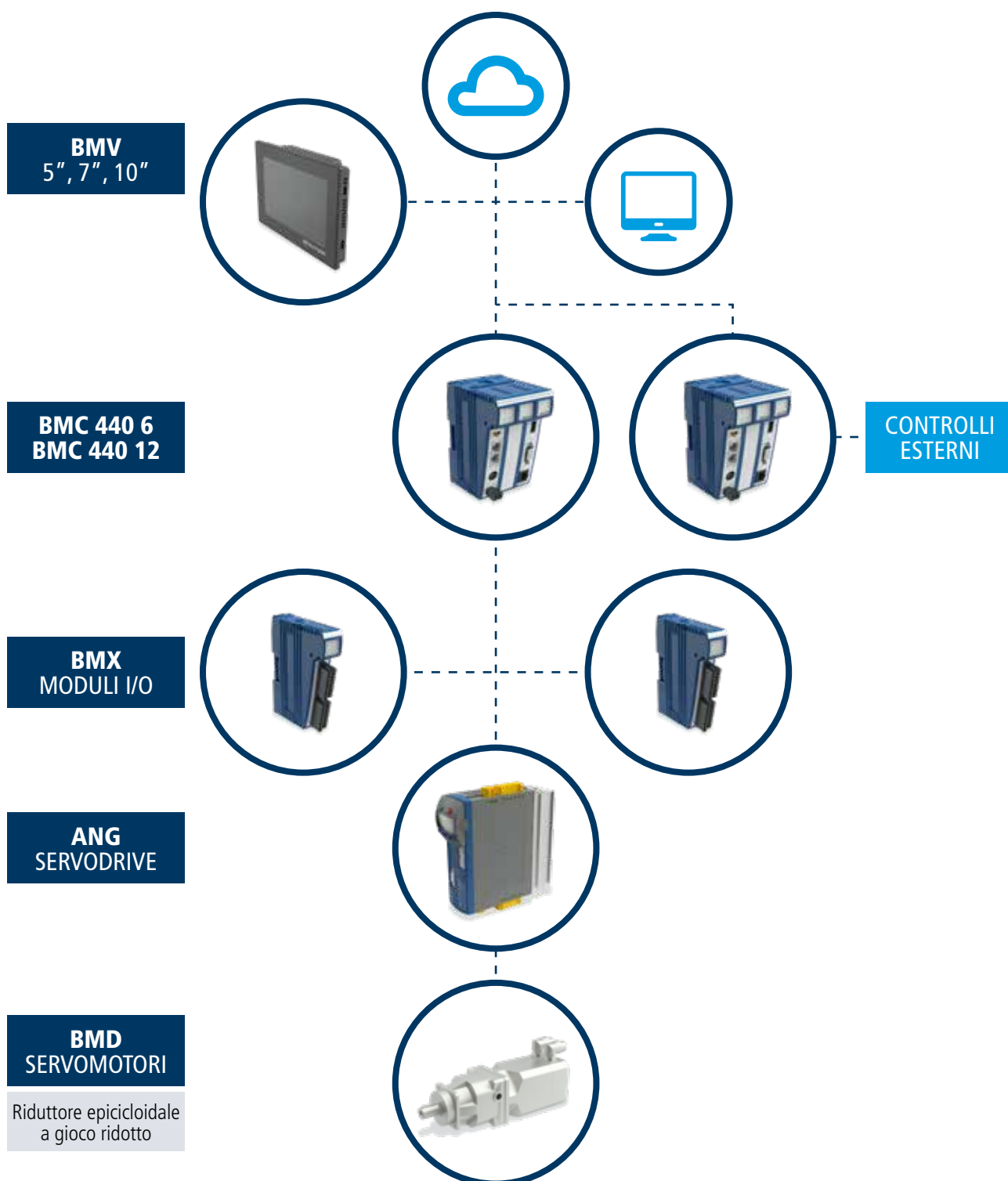
PRODOTTO

 **Bonfiglioli**
Forever Forward



SOLUZIONI BONFIGLIOLI PER IL MOTION CONTROL

Le nuove gamme di soluzioni per Motion Control BMC, BMV, BMX di Bonfiglioli, con i relativi pacchetti software di configurazione BMotion e BView, rappresentano il naturale completamento dell'ampia e consolidata proposta dedicata al controllo del movimento industriale per applicazioni ad elevata dinamica e precisione.



BMC 440

MOTION CONTROLLER MULTIASSE COMPATTO E AFFIDABILE

Il controller BMC 440 unisce alte prestazioni a un design compatto. E' la soluzione ottimale per applicazioni multiasse di grandi dimensioni e con elevate esigenze di controllo. BMC 440 permette l'accesso alle funzionalità di Motion in combinazione con i servodrive ANG 410. E' ideale per eseguire movimenti complessi con accurata sincronizzazione.

Le sue funzionalità web server, e-mail e OPC-UA garantiscono connettività locale e remota con piena rispondenza alle esigenze di integrazione digitale per smart manufacturing, anche cloud based.

CARATTERISTICHE PRINCIPALI

- 2 porte ethernet TCP/IP
- 1 interfaccia seriale
- 1 porta USB
- 2 interfacce CanOpen
- 1 interfaccia ethercat
- Completa integrazione di sistema con servodrive ANG
- Versione 6 o 12 assi
- Industry 4.0 ready

DESIGNAZIONE PRODOTTO:

- BMC 440 6
- BMC 440 12



MODULI BMX

MODULI I/O PER LA GESTIONE VELOCE ED ACCURATA DEI SEGNALI DI CAMPO

La serie di moduli BMX garantisce la veloce acquisizione dei segnali di campo. I moduli di comunicazione Ethernet ed Ethercat permettono la decentralizzazione.

BMX DI 16

- 16 ingressi digitali
- Tensione: DC 24V (-15...+20%)
- Filtro digitale: 0,125 ms fino a 16 ms
- Funzione contatore



BMX DO 16

- 16 uscite digitali
- Tensione: DC 24V (-15...+20%)
- Corrente totale: 4A max
- Pulse width modulation (PWM)



BMX AO4

- 4 uscite analogiche
- Risoluzione: 16 bits
- Funzione oscilloscopio interna
- Uscita in tensione: 0...10V, -10V...10V
- Uscita in corrente: 0...20mA, 4...20mA



BMX MIX

- Funzione contatore
- Controller motori passo-passo
- 3 ingressi analogici 0 ... 10V, risoluzione 12 bit
- 1 uscita analogica 0 ... 10V, risoluzione 12 bit
- 8 I/O digitali multifunzione conformi IEC 61131-2, utilizzabili come ingressi digitali PNP tipo 3, oppure come uscite digitali PNP 0.5A



BMX PT100 PT1000 EI

- Range di temperatura: -50 ... +850 °
- Risoluzione: 0.01 °C
- Media fino a 64 campioni
- Funzione oscilloscopio interna
- Modalità potenziometro
- Tempo di conversione:
PT100: 90 ... 150 ms (modalità lenta), 8 ... 15 ms (modalità veloce)
PT1000: 100 ... 200 ms (modalità lenta), 10 ... 20 ms (modalità veloce)



BMX COM (EIPA | PND)

- Comunicazione dati implicita
- Comunicazione dati esplicita
- 2 porte RJ45, auto-crossover, 10/100Mbps full duplex (switch integrato)



ALTRI MODULI DISPONIBILI

BMOTION

AMBIENTE DI CONFIGURAZIONE

BMotion è l'ambiente di configurazione della piattaforma di Motion Control Bonfiglioli e comprende le funzionalità necessarie a realizzare l'intero ciclo di sviluppo dell'applicazione: dalla strutturazione dell'architettura di sistema, alla programmazione del motion controller tramite linguaggio STX conforme allo standard IEC 61131-3, al debug software avanzato ed alla messa in servizio dell'impianto.

PECULIARITÀ DEL SISTEMA

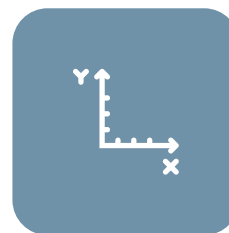


**Strumenti
avanzati di debug**

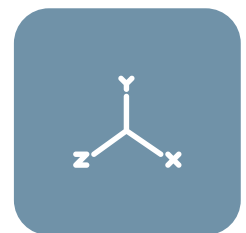


Multitask

FUNZIONALITÀ MOTION



Cartesiano 2D



Cartesiano 3D



Scara



Albero elettrico



Camma elettronica

Interfaccia

Ambiente "user friendly" per la programmazione della logica macchina.

```

4 end_const
5
6 type
7
8   TAlarmStruct : struct
9     TimeStamp : string[50];
10    IdAlarm : int;
11    TextAlarm : string;
12    Flag : bool;
13    State : bool;
14  end_struct;
15
16
17 AlarmManager : class
18   public
19
20     list : array[MAX_ALM] of TAlarmStruct;
21     counter : int;
22     category : string;
23     inputResetRef : pointer to bool;
24     needack : bool;
25
26     function AlarmManager(needack : bool := true, inputResetRef : int := 0);
27     function AddRev(idx : int, str : string);
28
29  end_class;
30
31 AlarmSupervisor : class
32   public
33     elements_array : array[MAX_ALM_MANAGER] of pointer to AlarmManager;

```

BMV

HMI COMPATTO E FACILMENTE INTEGRABILE

I pannelli di controllo touch-screen ad alte prestazioni BMV sono caratterizzati da design essenziale e compatto e dall'elevato livello di protezione frontale (fino a grado IP66).

Il pannello BMV può essere facilmente integrato in reti di comunicazione locali o remote, grazie alla disponibilità di due porte Ethernet con switch integrato.

- 5", 7", 10"
- Configurazione interfaccia utente semplice e veloce, tramite ambiente di configurazione grafica BView
- Disponibilità di Soft-PLC integrato per funzioni logiche avanzate
- Disponibilità di API per C#

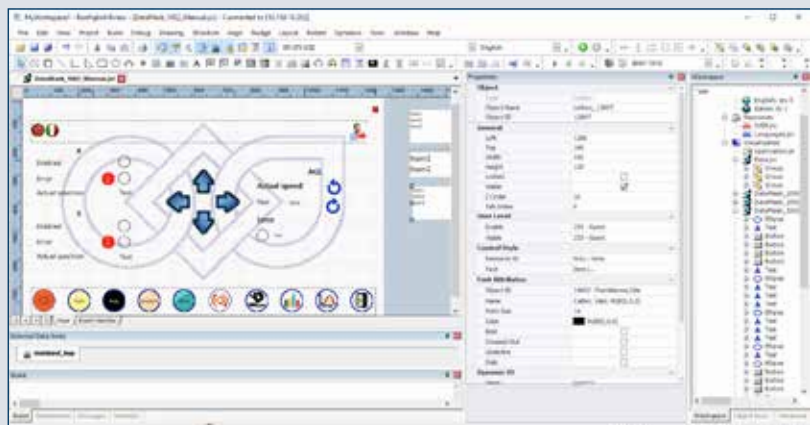
DESIGNAZIONE PRODOTTI:

- BMV 1005 PCT MT
- BMV 1007 PCT MT
- BMV 1010 PCT MT



Interfaccia

Ambiente "user friendly" per la configurazione grafica dell'interfaccia utente.



BONFIGLIOLI PER LA TUA APPLICAZIONE

UNA SOLUZIONE COMPLETA E MODERNA PER AFFRONTARE ANCHE LE APPLICAZIONI PIÙ COMPLESSE

- Incremento delle prestazioni con riduzione dei tempi di ciclo
- Perfetta integrazione di controllo, azionamento e funzioni operative
- STX - un linguaggio di alto livello conforme IEC-61131-3 - ideale per la programmazione dei processi di lavorazione e controllo
- Messa in servizio rapida
- Facile integrazione di sistema grazie a connettività avanzata e OPC UA



FFFS (Flow Pack Wrappers)



- Alta resa di produzione
- Riallineamento rapido con riconoscimento di tacca
- Funzionalità No-product / No-bag



CAPPING



- Alte prestazioni con funzionalità dedicata nel servodrive
- Significativi risparmi ed incremento di affidabilità grazie alla funzione di controllo di coppia senza sensore addizionale



FILLING



- Regolazione elettronica dell'altezza dell'ugello e sincronizzazione con lo stato di riempimento
- Facile integrazione nella linea di produzione tramite Ethernet TCP/IP
- Produzione flessibile grazie alla commutazione dinamica del profilo della camma



LABELING



- Posizionamento accurato e veloce
- Sincronizzazione del nastro trasportatore con riconoscimento di tacca



PICK & PLACE



- Alta velocità e risposta dinamica
- Alta efficienza e motion control jerk-free per garantire affidabilità e lunga durata dei componenti meccanici



LASER CUTTER



- Motion control integrato per un taglio accurato e pulito
- Funzioni matematiche per la definizione di profili di movimento complessi



WELDING



- Controllo della pressione di contatto tramite limite di coppia interno al servodrive
- Facile integrazione nella linea di produzione tramite Ethernet TCP/IP
- Design di sistema modulare e compatto



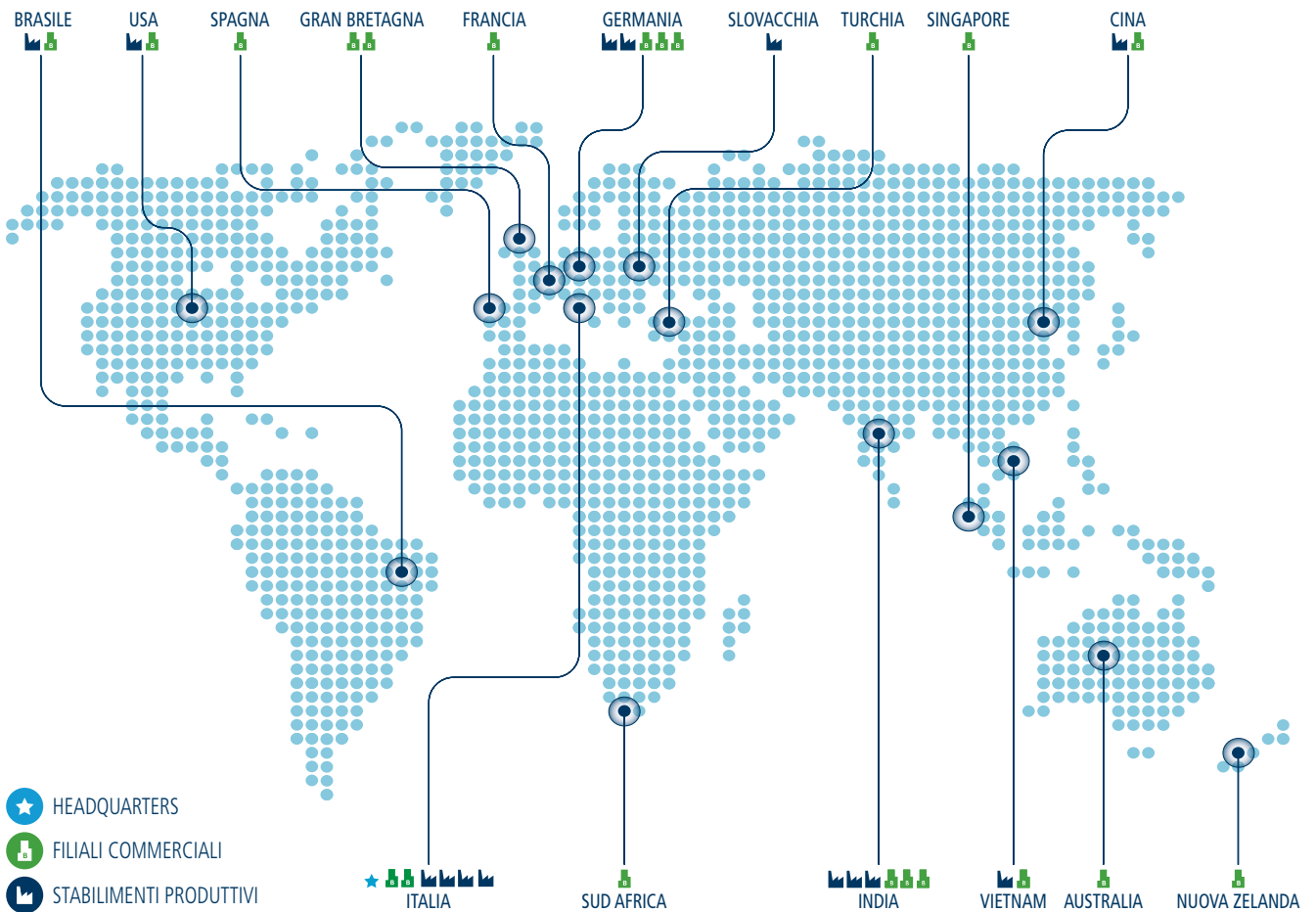
WOOD WORKING



- Sequenze di motion control ottimizzate per garantire elevata velocità di lavorazione
- Profili di lavorazione material-preserving per minimizzare l'usura dell'utensile

PRESENZA GLOBALE DI BONFIGLIOLI

La presenza di Bonfiglioli in regioni e paesi di tutto il mondo ci permette di fornire ai clienti un più rapido servizio di vendita e assistenza. **Siamo in tutto il mondo, e dietro l'angolo.**



SUPPORTO LOCALE
Vendite, assistenza clienti,
garanzia, supporto tecnico,
ricambi



**21 FILIALI IN
15 PAESI**



**RETE DI
DISTRIBUZIONE
GLOBALE**

SEDI BONFIGLIOLI NEL MONDO

Australia

www.bonfiglioli.com.au
2, Cox Place Glendenning NSW 2761
Locked Bag 1000 Plumpton NSW 2761
Tel. + 61 2 8811 8000

Brasile

www.bonfigliolidobrasil.com.br
Travessa Cláudio Armando 171
Bloco 3 - CEP 09861-730 - Bairro Assunção
São Bernardo do Campo - São Paulo
Tel. +55 11 4344 2322

Cina

www.bonfiglioli.cn
Bonfiglioli Drives (Shanghai) Co., Ltd.
#68, Hui-Lian Road, QingPu District,
201707 Shanghai
Tel. +86 21 6700 2000

Francia

www.bonfiglioli.fr
14 Rue Eugène Pottier
Zone Industrielle de Moimont II - 95670 Marly la Ville
Tel. +33 1 34474510

Germania

www.bonfiglioli.de
Bonfiglioli Deutschland GmbH
Sperberweg 12 - 41468 Neuss
Tel. +49 0 2131 2988 0
Bonfiglioli Vectron MDS GmbH
Europark Fichtenhain B6 - 47807 Krefeld
Tel. +49 0 2151 8396 0
O&K Antriebstechnik
Ruhrallee 8-12 - 45525 Hattingen
Tel. +49 0 2324 2050 1

India

www.bonfiglioli.in
Mobile, Wind
Bonfiglioli Transmissions Pvt. Ltd.
Plot No. AC7-AC11, SIDCO Industrial Estate,
Thirumudivakkam - 600 044 Chennai
Tel. +91 44 2478 1035
Industrial
Survey No. 528, Porambakkam High Road,
Mannur Village, Sriperambudur Taluk - 602 105 Chennai
Tel. +91 44 6710 3800
Plot No. A-95, Phase IV, MIDC Chakan, Village Nighoje
Pune, Maharashtra - 410 501

Italia

www.bonfiglioli.it
Headquarters
Bonfiglioli Riduttori S.p.A.
Via Giovanni XXIII, 7/A
Lippo di Calderara di Reno - 40012 Bologna
Tel. +39 051 647 3111
Mobile, Wind
Via Enrico Mattei, 12 Z.I. Villa Selva - 47100 Forlì
Tel. +39 0543 789111
Industrial
Via Bazzane, 33/A - 40012 Calderara di Reno
Tel. +39 051 6473111
Via Trinità, 1 - 41058 Vignola
Tel. +39 059 768511
Via Sandro Pertini lotto 7b - 20080 Carpiano
Tel. +39 02 985081
Bonfiglioli Mechatronic Research
Via F. Zeni 8 - 38068 Rovereto
Tel. +39 0464 443435/36

Nuova Zelanda

www.bonfiglioli.co.nz
88 Hastie Avenue, Mangere Bridge, 2022 Auckland
PO Box 11795, Ellerslie
Tel. +64 09 634 6441

Singapore

www.bonfiglioli.com
24 Pioneer Crescent #02-08
West Park Bizcentral - Singapore, 628557
Tel. +65 6268 9869

Slovacchia

www.bonfiglioli.com
Robotnícka 2129
Považská Bystrica, 01701 Slovakia
Tel. +421 42 430 75 64

Sud Africa

www.bonfiglioli.co.za
55 Galaxy Avenue, Linbro Business Park - Sandton
Tel. +27 11 608 2030

Spagna

www.tecnotrans.bonfiglioli.com
Tecnotrans Bonfiglioli S.A.
Pol. Ind. Zona Franca, Sector C, Calle F, nº 6
08040 Barcelona
Tel. +34 93 447 84 00

Turchia

www.bonfiglioli.com.tr
Atatürk Organize Sanayi Bölgesi, 10007 Sk. No. 30
Atatürk Organize Sanayi Bölgesi, 35620 Çiğli - İzmir
Tel. +90 0 232 328 22 77

Gran Bretagna

www.bonfiglioli.co.uk
Industrial
Unit 7, Colemeadow Road
North Moons Moat - Redditch, Worcestershire B98 9PB
Tel. +44 1527 65022
Mobile, Wind
3 - 7 Grosvenor Grange, Woolston
Warrington - Cheshire WA1 4SF
Tel. +44 1925 852667

USA

www.bonfiglioliusa.com
3541 Hargrave Drive
Hebron, Kentucky 41048
Tel. +1 859 334 3333

Vietnam

www.bonfiglioli.vn
Lot C-9D-CN My Phuoc Industrial Park 3
Ben Cat - Binh Duong Province
Tel. +84 650 3577411



Abbiamo un inflessibile dedizione per l'eccellenza, l'innovazione e la sostenibilità. Il nostro Team crea, distribuisce e supporta soluzioni di Trasmissioni e Controllo di Potenza per mantenere il mondo in movimento.



HEADQUARTERS

Bonfiglioli Riduttori S.p.A.
Via Giovanni XXIII, 7/A
40012 Lippo di Calderara di Reno
Bologna (Italy)
tel: +39 051 647 3111
fax: +39 051 647 3126
bonfiglioli@bonfiglioli.com
www.bonfiglioli.com

Bonfiglioli Mechatronic Research S.p.a.
Via F. Zeni 8
38068 Rovereto
Trento (Italy)
E-mail - Sales: bmrorders@bonfiglioli.com
E-mail - Hotline: bmrmotion@bonfiglioli.com
Phone - Sales: +39 0516473144
Phone - Hotline: +39 0516473562